

Сядзі і глядзі

НА ЭКРАНЫ ВЯРТАЕЦЦА «ФАКТАР.ВУ 60+»

Сёння ўвечары на тэлеканале «Беларусь 1» адбудзецца прэм'ера другога сезона сямейнага музычнага шоу «Фактар.by 60+». У ім удзельнікі чарговы раз дакажуць, што на сцэне важныя не толькі вакальныя даныя, а таксама шчырасць і харызма, і прадэманстраваць іх ніколі не позна.

Да этапу тэлекастынгаў дайшлі 24 выканаўцы сталага ўзросту. І цяпер кожны з іх гатовы паказаць сваю любоў да песні вялікай аўдыторыі. Яны будуць пад прыцэлам дзясяткаў камер выконваць свае любімыя кампазіцыі і дзяліцца

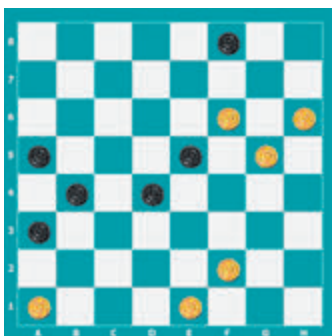
са сабыстымі кранальнымі гісторыямі. Аўдыторыю чакае шэсць пятнічных канцэртаў. А вось ацэньваць выступленні ўдзельнікаў шоу будзе аўтарытэтнае журы ў складзе Вікторыі Алешка, Аляксандры Гайдук, Аляксандра Саладухі і Уладзіміра Бярэзіна. Менавіта яны вызначаць, каму дастануцца вакантныя 12 месцаў у паўфінале творчага праекта. Падтрымліваць канкурсантаў на сцэне і за кулісамі таксама па-ранейшаму даручана Алене Спірыдовіч і Паўлу Лазовіку. Не прпусціце першы выпуск другога сезона «Фактар.by 60+» 16 лютага ў 20.45 на «Беларусь 1».

Алена ДРАПКО.



ШАШКІ («Звезда») Выпуск № 211

№ 25



№ 25 В. Варушыла (Мінск)
Белыя простыя: a1, e1, f2, g5, f6, h6 (6)
Чорныя простыя: a3, b4, d4, a5, e5, f8 (6)
№ 26 А. Уласенка (Мінск)
Белыя простыя: d2, f2, h2, g3, b6, a7 (6)
Чорныя простыя: d4, f4, e5, b8, f8, h8 (6)
№ 27 Г. Андрэеў (Латвія)
Белыя простыя: g1, a3, b4, c5, b6, d6, h6, e7 (8)
Чорныя простыя: h2, e3, d4, f4, a7, g7, b8, f8 (8)

№ 28 Р. Шаяхметаў (Уфа)
Белыя простыя: a1, e1, g1, f2, b4, h4, a5, c5, b6, a7 (10)
Чорныя простыя: d2, h2, a3, c3, g3, f4, g5, f6, e7, d8, f8 (11)
У шашкі-100 кампазіцыі склаў А. Баланюк (г. Цепладар Адэскай вобласці)
№ 29
Белыя простыя: 50, 41, 33, 34, 28, 25 (6)
Чорныя простыя: 36, 27, 22, 17, 18, 9 (6)
№ 30
Белыя простыя шашкі: 48, 49, 42, 31, 34, 28, 23, 25 (8)
Чорныя простыя шашкі: 45, 37, 26, 30, 20, 14 (7)
Астатнія кампазіцыі складзены па правілах бразільскіх шашак вядучым рубрыкі.
№ 31
Белыя простыя: c1, e1, d2, d4, a5, e5 (6)
Чорныя простыя: g3, g5, d6, a7, c7, e7, g7, h8 (8)
№ 32
Белыя простыя: e1, g1, d2, g3, f4, g5 (6)
Чорныя простыя: h2, e3, b4, b6, g7, h8 (6)

Анонс: з 19 да 25 лютага ў РЦАП па шахматах і шашках (г. Мінск, вул. Маркса, 10) адбудзецца першыноста Беларусі па шашках-64 (юніёры, юніёркі 1998—2004 гг. н., 2005—2007 гг. н., юнакі, дзяўчаты 2008—2010 гг. н., 2011—2013 гг. н., 2014 г. н. і маладзейшыя).
Ва ўсіх пазіцыях белыя пачынаюць і выйграюць. Прозвішчы чытачоў, якія дашлюць правільныя адказы, будуць апублікаваныя.
Праверце свае рашэнні: выпуск № 210 ад 2.02.2024.
№ 17 11... f6-e5! 12. d4xf6 h8-g7 13. f6xh8 e7-d6 14. h4xf6 h6-g5 15. f6xh4 d6-e5 16. h8xd4 c7-d6 17. e3xg5 b6-c5 18. d4xb6 a7xh6+
№ 18 1. e3-f4 f6:h4 2. f4:f8 b2-c1 3. f2-e3 h4:d4 4. d2-c3 d4:b2 5. f8-h6 c1-d2 6. h6:c1+
№ 19 1. c3-b4 c5:a3 2. d2-c3 a5:d2 3. e1:e5 f6:f2 4. h4:h8 f2:h4 5. h8-e5 h6-g5 [5...h4-g3 6. f4:h2 h6-g5 7. e5-g7 g5-f4 8. g7-h6 f4-g3 9. h2:f4 a3-b2 10. h6-g7] 6. f4:h6 h4-g3 7. e5:h2 a3-b2 8. h2-e5 b2-c1 9. e5-f4 c1:g5 10. h6:f4+

№ 20 1. e5-f6 g5:e7 2. e1-d2 c3:e1 3. g3-h4 e1:g3 4. h2:f4 d4:f2 5. a1-b2 a3:g5 6. h4:g1+
№ 21 1. 46-41 36:38 2. 31:11 06:28 3. 30-24 29:20 4. 25:05 28-33 5. 05-32 38-42 6. 32-28 33:31 7. 26:48+
№ 22 1. 32-28 23:43 2. 34:03 45:34 3. 48:30 26:48 4. 03-26 25:34 5. 47-42 48:31 6. 26:05+
№ 23 1. b4-c5 d6:d2 2. f4:b8 h2:f4 3. c1:g5 h6:f4 4. b8:g3 d4-e3 [4...d4-c3 5. g3-f4 a3-b2 6. f4-c1] 5. g3-e1+
№ 24 1. d6-e7 f8:d6 2. c5:e7 a3:a7 3. f6-g7 d8:f2 4. g7-h8 e3:g5 5. h8:d8+
Першымі дакладнымі адказамі даслалі: С. Рашэцін (Ашмяны), В. Таўкачоў (в. Уздзевічы, Клімавіцкі р-н, Магілёўская вобл.), Э. Дамброўскі, П. і В. Шульгі (усе Мінск), Ф. Карпей, Л. Жыхар (абодва Мядзёл), У. Панько (Камянец), І. Ананіч (Гродна).
«**Пішыце на адрас:** газета «Звезда», г. Мінск, вул. Б. Хмяльніцкага, 10А, 220013»,
e-mail: info@zviadzda.by або vorush@yandex.ru
Віталь ВАРУШЫЛА,
майстар спорту.

ТАЭЛЕТЫДЗЕНЬ

Анонс

УРОКІ ЛІДАРСТВА, ШЛЯХ ДА МАРЫ І МОДНЫЯ КОЛЕРЫ СЕЗОНА Што пачытаць у лютаўскай «Алесі»?

Алеся Кузнецова: «Не здрадзь сваёй мары»

Летась у Выдавецкім доме «Звезда» выйшаў раман Алеся Кузнецовай «Калі трашчыць лёд», тысячны тыраж якога ўжо практычна распрададзены. Аўтар твора — прадзюсар арт-групы «Беларусы», генеральны дырэктар прадзюсарскага цэнтра «Залатыя галасы» Алеся Кузнецова шчыра распавяла чытачам «Алесі» пра шлях у літаратуру, пра кар'еру і сям'ю, а таксама пра тое, чаму не варта здраджаць сваёй мары.

— Як музычны прадзюсар, я праехала з канцэртамі тысячы гарадоў, даведлася багата розных гісторый — трагічных, камічных, сур'езных. На мой погляд, гісторыі людзей — самае цікавае ў свеце. Кніга напоўнена рэальнымі чалавечымі перажываннямі — магчыма, таму яна мела такі поспех, — адзначае Алеся Кузнецова.

Клятва пра каханне

У юбілейны для «Алесі» год успамінаем тых, хто рабіў часопіс да нас. Гісторыя адной з супрацоўніц — Марыі Шыфрыной, якая працавала адказным сакратаром у «Работніцы і сялянцы», — гісторыя чалавека свайго часу, які прайшоў праз вялізныя выпрабаванні і захаваў дабрыню, сумленнасць, духоўную чысціню і здольнасць да высокіх пачуццяў.

Трое ў доме, калі не лічыць ката

Як разам ісці па жыцці, працаваць у адным тэатры і не надакучыць адно аднаму? Як творчую рэалізацыю ўдала сумяшчаць з сямейнымі клопатамі, выхаваннем дачкі? Як узбагачаць будзённасць святамі і неспадзеўкамі?

Пра гэта вы даведаецеся, прачытаўшы пра акцёрскі дуэт Сяргея Лапаніцына і Яны Хадановіч-Лапаніцынай.

Не прпусціць «першыя званочки» хваробы

Узрост палухае не столькі зморшчынамі, колькі немачамі. Адзін з самых страшных дыягназаў для пажылых — дэменцыя. Якія асноўныя фактары развіцця гэтай паталогіі? Ці можна зменшыць верагоднасць яе з'яўлення і затармазіць, калі яна ўжо ёсць? Ці існуе прафілактыка? На гэтыя і іншыя пытанні адказвае загадчыца 2-га паліклінічнага аддзялення Мінскага гарадскога клінічнага цэнтра псіхіятрыі і псіхатэрапіі, урач-псіхіятр-нарколаг Алена Іванчанка.

Ад бураты да таната

«Алеся» расказвае чытачам, кухню якіх краін і народаў можна пакаштаваць сёння ў Беларусі ва ўстановах грамадскага харчавання. Часопіс знаёміць з некаторымі



стравамі, іх гісторыяй і цікавымі фактамі. У лютаўскім нумары прадстаўлены кулінарныя традыцыі сонечнай Італіі.

Фэшн-індустрыя сталее, каляровая гама ўскладняецца

На якую палітру варта звярнуць увагу, набываючы адзенне і аксесуары ў гэтым годзе? Што трэба ўлічваць, папаўняючы гардэроб новымі для сябе адценнямі? Дызайнер, магістр мастацтвазнаўства, старшы выкладчык кафедры дызайну моды факультэта сацыякультурных камунікацый БДУ Марына Машэда падкажа нашым чытачам, як выглядаць у гэтым сезоне элегантна і сучасна.

Вольга ПАКЛОНСКАЯ.

«Звезда» — руплівым гаспадарам!»

Калі вы падпісаліся на газету «Звезда» на II квартал або на I паўгоддзе 2024 года — запаўняйце картку ўдзельніка, выразаіце і дасылайце з 15 лютага да 19 красавіка 2024 года ў рэдакцыю на адрас: 220013, г. Мінск, вул. Б. Хмяльніцкага, 10а.

Сярод падпісчыкаў будуць разыграныя сем набораў садовых інструментаў Garvill JC-507 і суперпрыз — культыватар садовы Tomadica TOR-32TLR. Вынікі будуць апублікаваныя ў газеце да 4 мая 2024 года.

Прызны можна будзе атрымаць у рэдакцыі да 30 чэрвеня 2024 года пры падачы квітанцыі аб падпісцы на «Звезду» на II квартал або на I паўгоддзе 2024 года. Пасля 30 чэрвеня 2024 года выдача прызоў спыняецца і прэтэнзіі падпісчыкаў не прымаюцца. Умовы рэкламнай гульні чытайце ў нумары 28 ад 9 лютага 2024 года.



Тэлефоны для даведак: (017) 271-81-53, 311-17-40.
Пасведчанне аб дзяржаўнай рэгістрацыі № 4399 ад 30.01.2024 года выдадзена Міністэрствам антыманапольнага рэгулявання і гандлю Рэспублікі Беларусь.

Картка ўдзельніка — падпісчыка «Звезды» на II квартал або I паўгоддзе 2024 года

Прозвішча, імя, імя па бацьку _____

Падпіска аформлена і аплачана ў _____

(аддзяленне сувязі)

на II квартал або I паўгоддзе 2024 года

Жатні адрас і тэлефон _____

(абавязкова)

(індэкс)

Удачы ў розыгрышы!